

Scheda di iscrizione

Nome Studio

Via

Città

tel.

cell.

e-mail

Elenco nominativi dei partecipanti:

.....
.....
.....
.....
.....

Max 25 partecipanti - superato tale numero sarà nostra cura segnalare nuova data per ulteriore incontro

Tutela della privacy (d.l. 196/03)

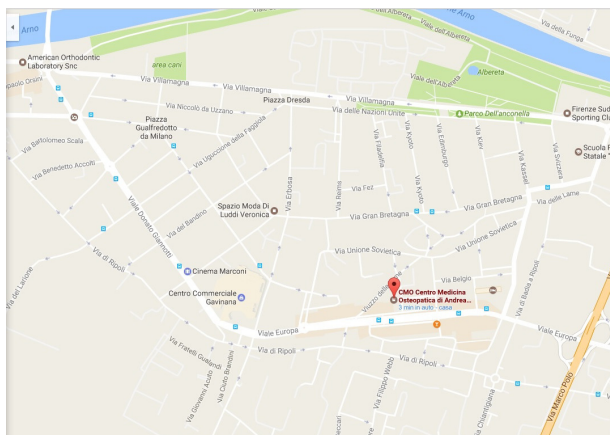
I dati forniti vengono conservati e trattati direttamente da American Orthodontic Laboratory snc per l'assolvimento degli obblighi di legge esclusivamente per finalità amministrative e comunicative

Firma

data

**sabato 1° aprile 2017
ore 9.00 - 13.00**

**presso CMO
via ungheria n. 32
firenze
(zona firenze sud)**



Per iscrizioni e informazioni:

**American Orthodontic
Laboratory**

**americanlab@tiscali.it
055 6811282**



**n.o.r.m.
di
Stefano
Corti**

**riprogrammazione
motoria
neuroocclusale
in ortodonzia
intercettiva**

evento gratuito

**sab 1 aprile 2017
presso
CMO Firenze**

American Orthodontic Laboratory



Profilo del Relatore

Dr. Corti Stefano

Laureato in medicina e chirurgia
con tesi sulla "Cefalometria delle III° classi".
Specializzato in odontoiatria e protesi dentaria

Dedica la sua attività professionale
all'ortodonzia, che gli è stata insegnata da
Ricketts, Langlade e Vion.

Autore del libro "**Cefalometria in norma
lateralis**" (Ed. Resh 1989).

Successivamente ha seguito corsi di
posturologia , avvicinandosi alla kinesiologia,
alla chiropratica e alla osteopatia.

L'incontro con la società italiana di kinesiografia
(SIKON), di cui è stato Segretario Culturale, ha
incrementato la sua passione per la diagnosi
odontoiatrica funzionale.

Approfondita la terapia RNO di Pedro Planas, è
socio fondatore dell'Associazione Italiana Pedro
Planas (AIPP), della quale è stato Presidente.

Consegue il Master in ottimizzazione
neuropsicofisica (CRM terapia).

Relatore a corsi e conferenze in Italia e
all'estero incentrate sulla sua concezione
innovativa dell'ortodonzia funzionale.

Fondatore del gruppo di studio "Comareclub"
insieme ai colleghi F. Marcolin e M.Reali e
coautore insieme a quest'ultimo del testo
"**Riprogrammazione Motoria , trattamento e
terapia della disfunzione Atm**"

IL NORM

Riprogrammatore Motorio Neuro Occlusale di Stefano Corti

**"L'ortodonzia è una branca dell'odontoiatria
estremamente presuntuosa: vuole disporre i
denti meglio di quanto sia riuscita a fare la
natura....."**

Ma la natura è poi così maligna?

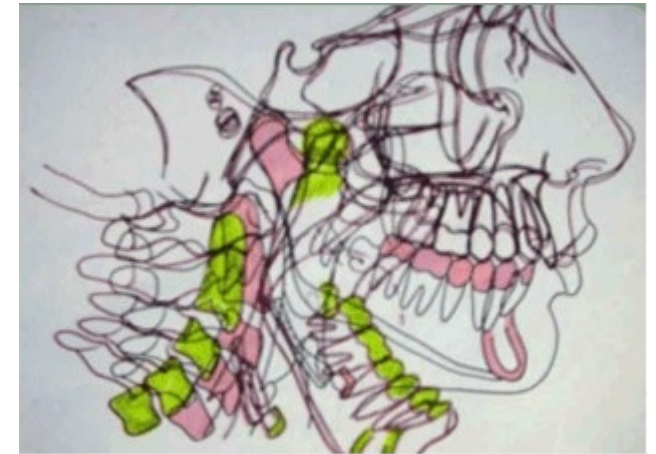
Si ritiene la malocclusione non una patologia, ma il
miglior modo che ha avuto la natura di armonizzare
denti, atm e rachide in funzione della necessità di
sopravvivenza, che prevede respirare, alimentarsi,
riprodursi, muoversi, vivere insomma.

L'osservazione del movimento della bocca fornisce
la valutazione dei recettori e delle memorie che
sono state attivate. Avremo pertanto sempre
movimenti adeguati alle forme.

In ortodonzia si indaga e si interviene sulla forma,
augurandoci che il cambiamento di forma modifichi
in meglio la funzione. Questo, secondo la nostra
esperienza, non si verifica: la comparsa della
recidiva testimonia il non raggiungimento di uno
stato fisiologico, rispetto all'iniziale.

Con la Riprogrammazione Motoria Neuro Occlusale
(NORM) si interviene in primo luogo sulla correzione
del movimento, certi che il cambiamento di funzione
sarà determinante per il cambiamento della forma.

Noi applichiamo questa tecnica nell'apparato
stomatognatico, nei pazienti disfunzionali che, se
anche non sono propriamente neurolesi, hanno
perduto la capacità di movimenti corretti. Stiamo
inoltre applicando la tecnica nei bambini in età
preadolescenziiale.



La tecnica Norm vuole rappresentare una
terapia intercettiva che mira a ristabilire una
funzione articolare corretta e simmetrica in un
periodo di crescita e trasformazione importante. E'
una tecnica originale e in continua evoluzione in
funzione della tipologia, del tipo di occlusione e del
tipo di funzione che si presenta.

Non è una tecnica alternativa, ma complementare
ad altre tecniche operative, che ha lo scopo di
preparare il piccolo paziente a eventuali terapie
successive, di rendere più veloci i trattamenti, di
ridurre al massimo la recidiva.

Potremmo considerarla una pre-ortodonzia, ovvero
una tecnica preparatoria a qualunque terapia
successiva che miri al miglior allineamento dentale
in dentatura permanente.

www.studiocortifirenze.it