

Corso BASE Teorico – Pratico di Riabilitazione Neuro Occlusale



RELATORI
Dr. E. Zaffuto
Odt. P. Chiechi

PRESENTAZIONE DEL CORSO

I corsi sono rodati e apprezzati. Giunti alla 8° edizione, hanno visto moltiplicare le proprie sedi ed accolgono iscritti da tutta Italia.



Fare ortodonzia funzionale significa fare trattamenti quanto più precoci possibile, prima comunque del completamento della permuta. La gestione dell'occlusione interagisce infatti con lo sviluppo del modello scheletrico e il ristabilirsi di un corretto pattern oclusale induce ad uno sviluppo eugnativo. Le tecniche di R.N.O. presuppongono un approccio al paziente con criteri di diagnosi e di terapia differenti da quelli usualmente adoperati. Infatti la corretta interpretazione clinica dello sviluppo dell'apparato stomatognatico consente di poter comprendere come avvenga una crescita fisiologica e come un carenza stimolo funzionale masticatorio sia causa, nel tempo, di iposviluppo della bocca con possibili ripercussioni a livello posturale. Solo il precoce ristabilimento dei normali contatti interincisivi farà sì che l'accrescimento compensatorio della regione alveolare superiore e inferiore sia corretto.

Solo il recupero di una corretta funzione, in associazione alle incredibili potenzialità diagnostiche e terapeutiche che derivano dalla integrazione della Kinesiologia Medica Odontoiatrica con la Riabilitazione Neuro Oclusale di Pedro Planas, garantiranno gli stimoli necessari sulle strutture neuromuscolari per uno sviluppo fisiologico e la permanenza in uno stato di salute e di benessere, per effetto di una ottimizzazione delle riabilitazioni oclusali ortodontiche nel rispetto dell'omeostasi posturale globale dell'individuo.

L'ortodonzia intercettiva ha pertanto come obiettivo del trattamento "la funzione masticatoria corretta", che si potrà ottenere solo con un approccio diagnostico differente. L'individuazione del tipo di masticazione, l'osservazione della sua congruità, uno studio più accurato della "funzione", la corretta lettura del "rapporto tra forma e funzione", diventano pertanto i principali obiettivi diagnostici da raggiungere per ottenere il corretto funzionamento del sistema stomatognatico. I trattamenti ortodontici devono avvalersi dell'utilizzo di nuove apparecchiature, capaci di esercitare una eccitazione neurale "mirata" solo ad alcuni distretti della bocca e di indurre una azione specifica sulla muscolatura; di correggere i vettori di crescita ossea patologici e di ottenere nuovi "stimoli di crescita", capaci di dare una corretta funzione masticatoria, che dovrà essere accuratamente preservata nel tempo anche, quando necessario, per mezzo della costruzione di manufatti protesici in grado di garantire nel tempo la corretta cinematica mandibolare e la fisiologica masticazione alternata bilaterale.

OBIETTIVI DEL CORSO



Fornire un aggiornamento professionale di “salute dentale” con particolare riguardo per l’ortopedia funzionale dei mascellari, la kinesiografia mandibolare e la kinesiologia medica odontoiatrica.

Comprendere l’importanza di una corretta diagnosi eziopatogenetica delle disfunzioni a carico del massiccio cranio-facciale, nella consapevolezza delle incredibili potenzialità diagnostiche e terapeutiche che derivano dalla integrazione della Kinesiologica Medica Odontoiatrica di G.M. Esposito con la Riabilitazione Neuro Occlusale di Pedro Planas, dell’importanza di uno studio «globale» del paziente prima di ogni approccio terapeutico e di una ottimizzazione delle riabilitazioni occlusali ortodontiche nel rispetto dell’omeostasi posturale globale dell’individuo.

Migliorare le conoscenze necessarie per la promozione della salute dell’apparato stomatognatico tramite l’intercezione dei disturbi cranio-mandibolari nei bambini e negli adulti per mezzo di un approccio funzionale, utilizzando le forze naturali della crescita, dello sviluppo e dell’eruzione dentale.

Garantire la stabilità dei risultati ottenuti per mezzo del mantenimento di una corretta cinematica mandibolare, in condizioni di Relazione Centrica Craniocervicomandibolare e di un equilibrio posturale ottimale

OBIETTIVI DEL CORSO



Si propone di fornire un aggiornamento professionale di “salute dentale” con particolare riguardo per l’ortopedia funzionale dei mascellari. Vuol far comprendere l’importanza di una corretta diagnosi eziopatogenetica delle disfunzioni del massiccio cranio-facciale, nella consapevolezza delle incredibili potenzialità diagnostiche e terapeutiche che derivano da uno studio «globale» del paziente prima di ogni approccio terapeutico e di una ottimizzazione delle riabilitazioni occlusali ortodontiche nel rispetto dell’omeostasi posturale dell’individuo. Vuol far migliorare le conoscenze necessarie per la promozione della salute dell’apparato stomatognatico tramite l’intercezione dei disturbi cranio-mandibolari nei bambini e negli adulti per mezzo di un approccio funzionale, utilizzando le forze naturali della crescita, dello sviluppo e dell’eruzione dentale. Si propone infine di insegnare ai corsisti come fare per garantire la stabilità dei risultati ottenuti per mezzo del mantenimento di una corretta cinematica mandibolare, in condizioni di Relazione Centrica Cranio-cervico-mandibolare e di un equilibrio posturale ottimale. Il tutto acquisendo un protocollo di comportamento clinico chiaro ed efficace, cosicchè il partecipante alla fine degli incontri sarà in grado di trattare i propri casi. Si adotteranno le procedure di trattamento e gli apparecchi funzionali del Prof. Planas, semplici da apprendere e da gestire alla poltrona.

I CORSI SU SUPPORTO MULTIMEDIALE



Ad ogni incontro il corsista verrà fornito di una ampia dispensa cartacea che riassume le slides proiettate con i fondamenti teorici, i casi clinici, i video di ortodonzia e di cefalometria.

Verrà inoltre consegnata ai partecipanti sotto forma multimediale una ampia raccolta di articoli e pubblicazioni riguardanti gli argomenti trattati al fine di consentire un approfondimento mediante una consultazione diretta alla fonte

Il materiale consegnato al corsista è totalmente esaustivo e completo e riguarda la presentazione dell'intero corso. Quindi non sarà necessario prendere appunti e si potrà seguire meglio la presentazione. In seguito rimarrà un riferimento per una consultazione continua

DESTINATARI DEL CORSO

Il Corso è aperto a medici, odontoiatri ed odontotecnici

È a numero chiuso e farà fede l'ordine di ricevimento delle prenotazioni.



Alla fine del corso verrà rilasciato un attestato di partecipazione.

Gli Odontotecnici seguiranno un programma personalizzato che prevede:

1. Una sessione introduttiva comune ai medici riguardante i fondamenti della filosofia planasiana
2. Una sessione «tecnica» di laboratorio nella quale si svolgerà in seguente programma:
 - A. Presentazione delle tecniche di costruzione degli apparecchi funzionali adoperati in RNO e in Ortopedia Funzionale dei Mascellari:
 - ✓ PIPS – PIPC - EQUIPLAN – APPARECCHI CON BIELLA CENTRALE – SIMOES NETWORK
 - B. Costruzione dei suddetti apparecchi in laboratorio

**NON SONO AMMESSE REGISTRAZIONI VIDEO
SONO CONSENTITE ESCLUSIVAMENTE FOTO E REGISTRAZIONI AUDIO**

Programma del corso

1° INCONTRO: l'introduzione alla RNO e alla diagnosi clinica



Sabato:

- ✓ Introduzione alla Riabilitazione Neuro Occlusale
- ✓ Eziopatogenesi ed effetti della masticazione monolaterale e delle malocclusioni
- ✓ Lo sviluppo del Sistema Stomatognatico e le sue leggi

Domenica:

- ✓ L'esame funzionale clinico e strumentale del paziente (1^a parte)
- ✓ Prove pratiche dell'esame dei modelli
- ✓ Prove pratiche di diagnosi cefalometrica su un caso clinico

Programma del corso

2° INCONTRO: la diagnosi strumentale e il molaggio selettivo



Sabato:

- ✓ L'esame funzionale clinico e strumentale del paziente (2^a parte)
- ✓ La maturazione del piano occlusale
- ✓ Il rapporto funzionale tra occlusione e ATM

Domenica:

- ✓ La prevenzione in dentatura decidua: il molaggio selettivo
- ✓ Prove pratiche di molaggio selettivo eseguite su modelli in gesso montati su articolatore
- ✓ Casi clinici

Programma del corso

3° INCONTRO: i compositi



Sabato:

- ✓ Occlusione: determinanti anteriori e posteriori
- ✓ La terapia in dentatura decidua e mista: applicazione dei compositi in RNO
- ✓ Le Piste Dirette di Planas Modificate

Domenica:

- ✓ Il trattamento delle MDL con i materiali compositi
- ✓ Prove pratiche di costruzioni di Piste Dirette Planas su modelli in gesso montati in articolatore
- ✓ Casi clinici

Programma del corso

4° INCONTRO: i Planas Network



Sabato:

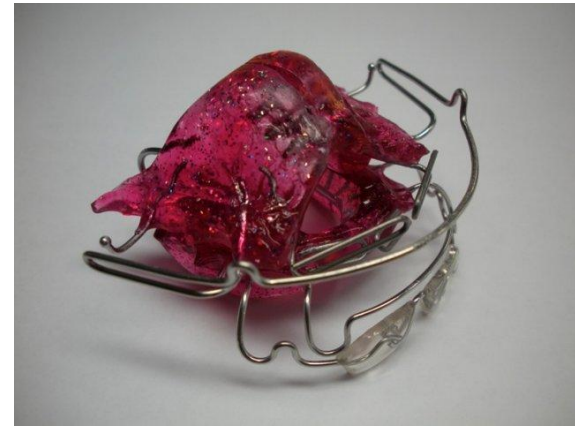
- ✓ I cambi di postura terapeutici della mandibola
- ✓ PIPS – PIPC – EQUIPLAN – PIPE: caratteristiche, indicazioni, impiego clinico
- ✓ La costruzione degli apparecchi di Planas
- ✓ Casi clinici

Domenica:

- ✓ La gestione clinica degli apparecchi di Planas e dei loro accessori
- ✓ Prove pratiche di costruzione e gestione degli apparecchi di Planas e dei loro accessori su modelli in gesso montati su articolatore
- ✓ Dimostrazioni cliniche di gestione degli apparecchi funzionali alla poltrona su paziente
- ✓ Casi clinici

Programma del corso

5° INCONTRO: i Simoes Network



Sabato:

- ✓ La gestione clinica degli apparecchi funzionali muniti di anse dorsali
- ✓ Simoes Network: caratteristiche, indicazioni, controindicazioni, impiego clinic
- ✓ Costruzione dei Simoes Network
- ✓ Casi clinici

Domenica:

- ✓ Prove pratiche di gestione degli apparecchi funzionali su modelli in gesso montati su articolatore
- ✓ Dimostrazioni cliniche di gestione dei Simoes Network alla poltrona su paziente
- ✓ La terapia di supporto chimica, fisica e biologica all'Ortopedia Funzionale dei Mascellari
- ✓ Guida alla scelta dell'apparecchio individuale



Dr. Edoardo Zaffuto. Laureato in Odontoiatria e Protesi Dentaria presso l'Università di Palermo. Perfezionato in Posturologia. Medico esperto in Omeopatia, Omotossicologia e Discipline Integrate con diploma conseguito presso la GUNA - A.I.O.T. Milano. Diplomato in Elettroagopuntura secondo Voll. Segretario Culturale AIPP dal 2008 al 2010. Socio attivo AIG. Socio SIDO. Relatore a corsi e congressi nazionali ed internazionali. Ha frequentato nel corso degli anni passati numerosi corsi di perfezionamento rivolgendo la sua attenzione in campo ortodontico e sulle disfunzioni craniocervicomandibolari. Autore di articoli riguardanti la disciplina della Riabilitazione Neuro Occlusale pubblicati su riviste specialistiche. Fin dal 2000 si occupa di Medicina Naturale e biotecnologie utilizzando, ove possibile, metodiche "complementari" un po' su tutte le patologie di peculiare interesse odontoiatrico, curando sempre la visione olistica dell'individuo e la sue due grandi passioni: la Medicina Biologica e la RNO.



Odt. Pietro Chiechi. Diplomato Odontotecnico. Relatore al 5°- 6° Congresso nazionale di R.N.O., docente ai corsi di formazione per Odontotecnici. Autore di articoli pubblicati su riviste specialistiche riguardanti la disciplina dell'R.N.O.

SEDE DEI CORSI

CHIPA DENTAL CENTER

Via Monfalcone 35 - 70010 - Adelfia (Ba)

Tel/Fax: 080 4594072

DATE E ORARI

1° incontro: 21-22 gennaio 2017

2° incontro: 18-19 febbraio 2017

3° incontro: 18-19 marzo 2017

4° incontro: 6-7 maggio 2017

5° incontro: 3-4 giugno 2017



Il corso è a numero chiuso e sarà tenuto al raggiungimento di un numero minimo di 8 iscrizioni

In caso di eccedenza farà fede l'ordine cronologico di iscrizione

Crediti ECM richiesti.

COSTO DEI CORSI

Medici € 3.200,00 Iva compresa

Tecnici € 1.500,00 Iva compresa (tre incontri)



BONIFICO BANCARIO INTESTATO A:

CENTRO ODONTOSTOMATOLOGICO S.a.S. di ZAFFUTO EDOARDO & C.

C/O CREDITO EMILIANO Agenzia 431 – Agrigento 2

IBAN: IT63 R030 3216 6000 1000 0016 134

Gli interessati possono contattare chiedendo chiarimenti, dando conferma di possibile adesione o inviando la scheda di iscrizione tramite mail:

- al Dott. Zaffuto: ezaffut@gmail.com
- all'Odt. Pietro Chiechi: pietrochiechi61@hotmail.com

Scheda di iscrizione

DESIDERO PARTECIPARE AL CORSO

Nome e Cognome

Qualifica professionale

Indirizzo di fatturazione

Città Prov.....

Telefono Cellulare..... E-mail.....

Cod. Fisc..... P IVA.....

- Allego copia ricevuta del pagamento di € quale preiscrizione al Corso
- Verserò la differenza a saldo della quota di partecipazione di € al primo incontro o mediante bonifico bancario
- Allego copia ricevuta del pagamento di € quale saldo in unica soluzione per il costo dell'intero Corso Base

Autorizzo l'uso dei miei dati per le spedizioni di pubblicazioni tecniche e l'invio di mailing ai sensi della legge n' 1 96/03 sul trattamento dei dati.

Data, timbro e firma per il consenso